

Informazioni generali

Evento aperto a 40 partecipanti.

Categorie accreditate: Medici (Specialisti in Malattie dell'Apparato Respiratorio e Medicina Generale)

Obiettivo formativo: 18 - Contenuti tecnico-professionali (conoscenze e competenze) specifici di ciascuna professione, di ciascuna specializzazione e di ciascuna attività ultraspecialistica, ivi incluse le malattie rare e la medicina di genere

ID Evento: 5963 - 307418

Per poter procedere all'iscrizione è necessario collegarsi al sito www.maregraformazione.com, accedere alla sezione **Corsi** e compilare l'apposita scheda di iscrizione all'interno della pagina dell'evento. Una volta completate le operazioni di registrazione verranno fornite automaticamente le credenziali di accesso. Per la diretta verrà utilizzata la piattaforma gratuita di video conferenza **Zoom** alla quale ci si dovrà registrare preventivamente. Si ricorda che durante l'intera durata dei lavori la telecamera dovrà essere sempre accesa. Qualora necessario, la Segreteria Organizzativa fornirà tutto il supporto tecnico.

Al termine del Corso ciascun partecipante riceverà un attestato di frequenza. L'ottenimento dei crediti formativi ECM, per le sole categorie accreditate, è subordinato alla frequenza e al superamento del questionario di verifica finale.

Con la sponsorizzazione non condizionante di



Provider ECM e Segreteria Organizzativa



www.maregra.com segreteria@maregra.com

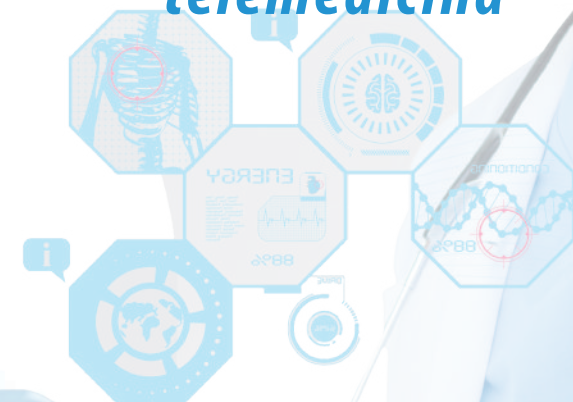
Tel. 081.0100378 - 0832.312057 - Fax 0832.1653020

Il viaggio del Paziente Asmatico verso il...controllo! Focus su trattamento e telemedicina

webinar, 17:00 - 20:00

11 dicembre 2020

Responsabile Scientifico
Dott. Carlo Barbetta



4,5 Crediti ECM

Razionale Scientifico

L'asma costituisce una patologia con elevata incidenza e prevalenza nella popolazione e unita alle altre malattie croniche dell'apparato respiratorio costituisce un benchmark importante per il sistema sanitario ed il Medico di Medicina Generale. L'asma se non controllato si associa ad una peggiore qualità di vita, perdita di giornate lavorative, consumo di risorse per spese farmacologiche e accesso ai sistemi sanitari di emergenza. Tuttavia una adeguata terapia è in grado di fornire un buon controllo sui sintomi oltre a ridurre il rischio di esacerbazioni e riacutizzazioni. Lo scopo del webinar è quello di fornire al Medico di Medicina Generale e allo specialista gli strumenti necessari per migliorare la precisione diagnostica e terapeutica, oltre a fornire strumenti per la pratica clinica quotidiana per la gestione delle riacutizzazioni.

Da questo punto di vista, alla luce della recente pandemia da Covid 19, non ancora conclusa, verrà fornito un interessante strumento di telemedicina per la gestione delle malattie respiratorie direttamente da remoto. Le riacutizzazioni delle malattie respiratorie possono infatti costituire fino al 40% del burden per un ambulatorio del MMG e del servizio di Pronto Soccorso. Tutelare la propria salute e quella dei propri assistiti è diventato oggi un imperativo. La telemedicina ed i servizi di teleassistenza permettono di ovviare a questa situazione garantendo al Medico una adeguata operatività - eventualmente anche da remoto/in modalità smart working - e al Paziente la possibilità di ottenere un inquadramento clinico appropriato. L'utilizzo di canali di comunicazione medico- Paziente inoltre deve soddisfare specifici requisiti di sicurezza per la tutela dei dati sensibili. L'utilizzo di device medicali e app per la salute permette un adeguato inquadramento clinico e gestionale del Paziente, tuttavia il loro utilizzo deve essere funzionale e gestito per ottenere dati clinicamente utili, evitando l'accumulo di informazioni ridondanti che non si traducono in un riscontro diagnostico/terapeutico o peggio in una quantità di informazioni difficilmente gestibili dal singolo clinico.

Ai Medici partecipanti verrà fornita gratuitamente una app associata a programma informatico per gestire il teleconsulto ed i servizi di telemedicina dei propri pazienti. La piattaforma permetterà di fornire una valutazione clinica che comprenda anche l'auscultazione dei suoni polmonari e cardiaci.

La piattaforma presenta un contenuto estremamente innovativo e sarà accreditabile nell'ambito dei servizi offerti qualora il Medico sia interessato a proseguire l'utilizzo anche in futuro.

Programma Scientifico

Prima parte - l'inizio del viaggio

Introduzione:

Cosa metto in valigia...

Carlo Barbetta (30')

Dalla fisiopatologia, ai sintomi, alla diagnosi corretta. I mille volti dell'asma

Catino Cosimo (30')

Si parte!

Gestione del Paziente: tra diverse molecole la differenza di approccio reattivo Vs. preventivo

Maria Elisabetta Conte (30')

Seconda parte - Imprevisti di viaggio:

La gestione delle comorbidità nel Paziente asmatico

Caterina Antonaglia (30')

Verso la meta:

Ottimizzare la gestione del Paziente con l'utilizzo della telemedicina ed il referral verso centri specializzati

Carlo Barbetta (30')

Conclusioni e Take Home Message

Questionario di valutazione ECM

